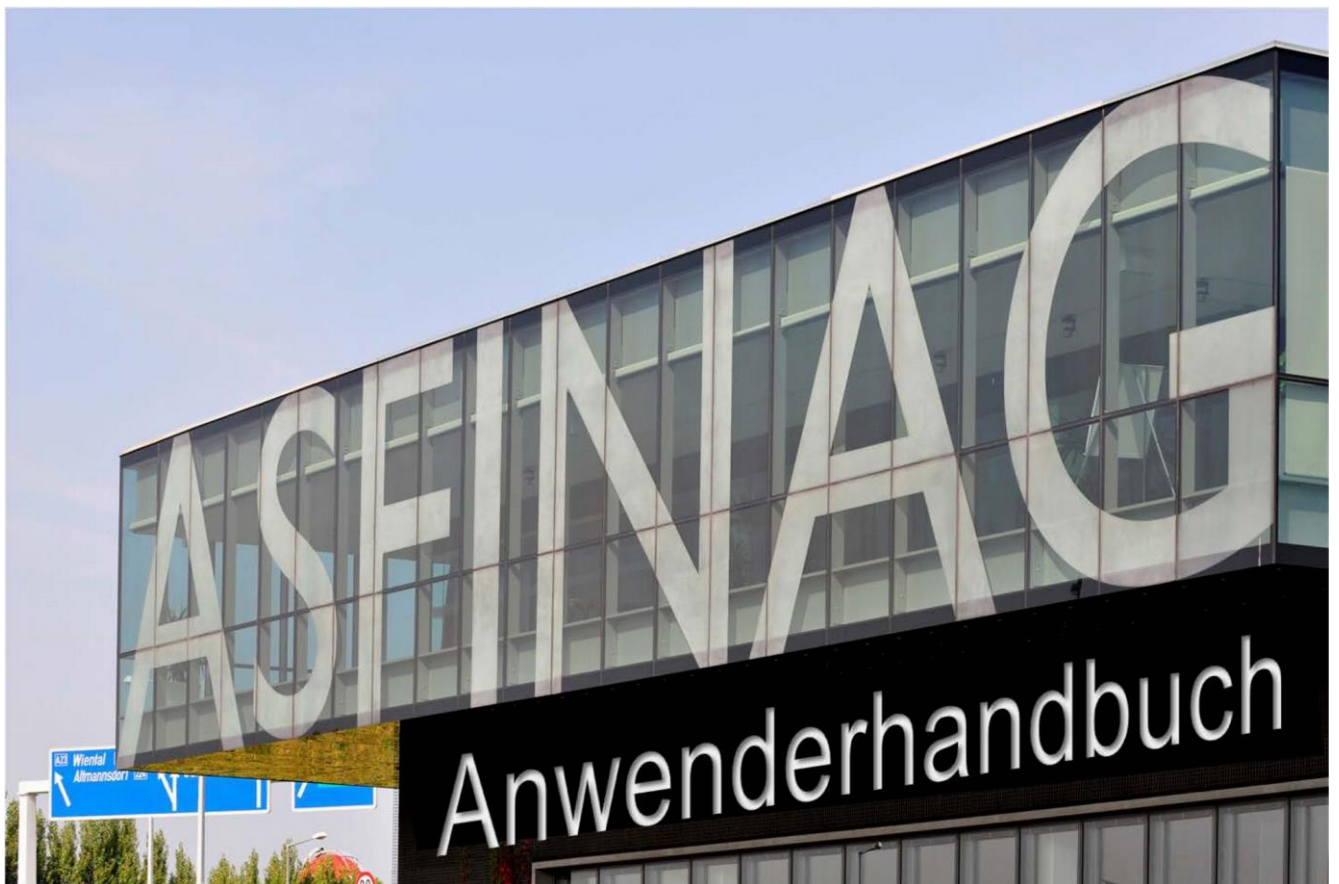


ASFINAG

Anwenderhandbuch

MSG / SE IT-CC

ANLEITUNG FÜR Filezilla für externe Partner



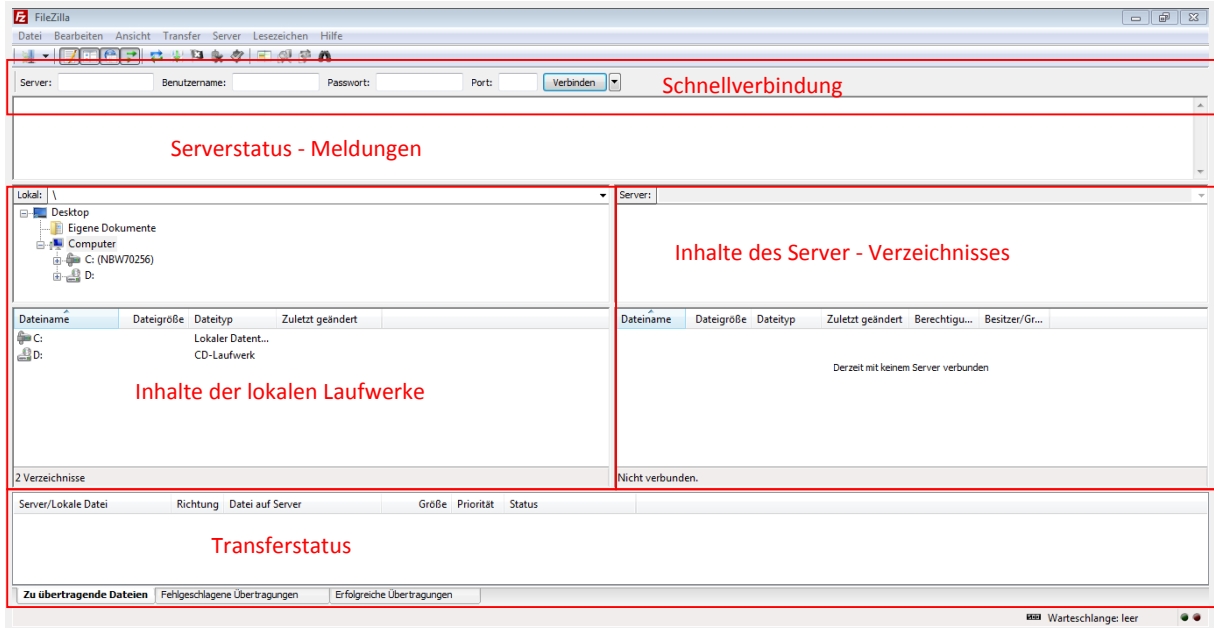
Inhalt

1. Filezilla starten:	3
2. Programmoberfläche:	3
3. Verbindung herstellen:.....	4
4. Favoriten erstellen / verwalten: Servermanager	5

1. Filezilla starten:

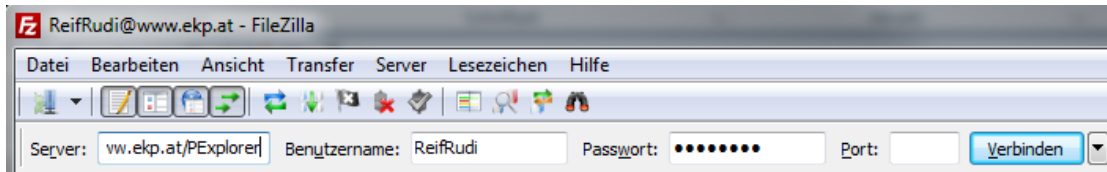
„Start → Filezilla eingeben und Entertaste drücken

2. Programmoberfläche:



3. Verbindung herstellen:

Um eine schnelle Verbindung zu einem FTP Server herzustellen, verwenden Sie die Verbindungsleiste.



www.ekp.at/PEXplorer
ftp.asfinag.at

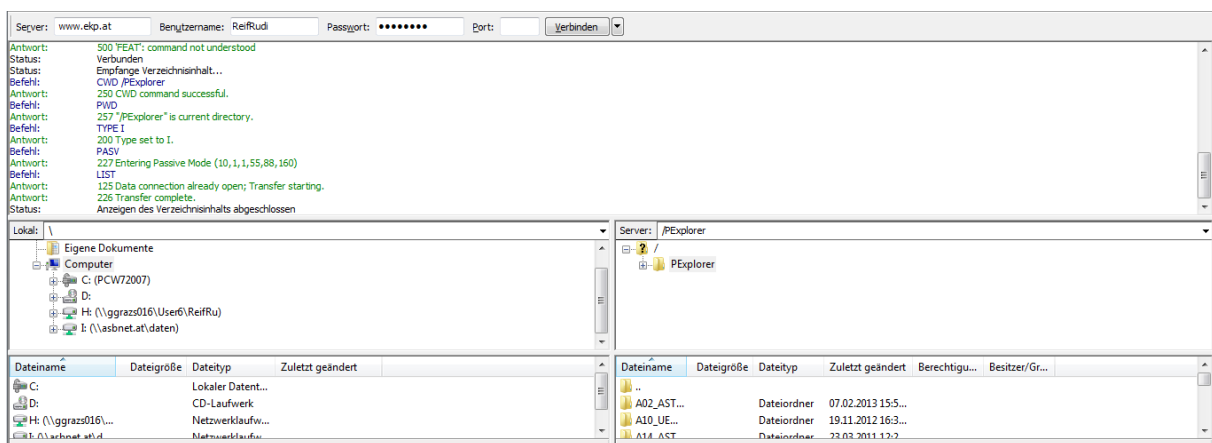
Benutzername und Passwort aus Mail

Geben Sie die Adresse des Servers in das gleichnamige Eingabefeld der Verbindungsleiste ein.

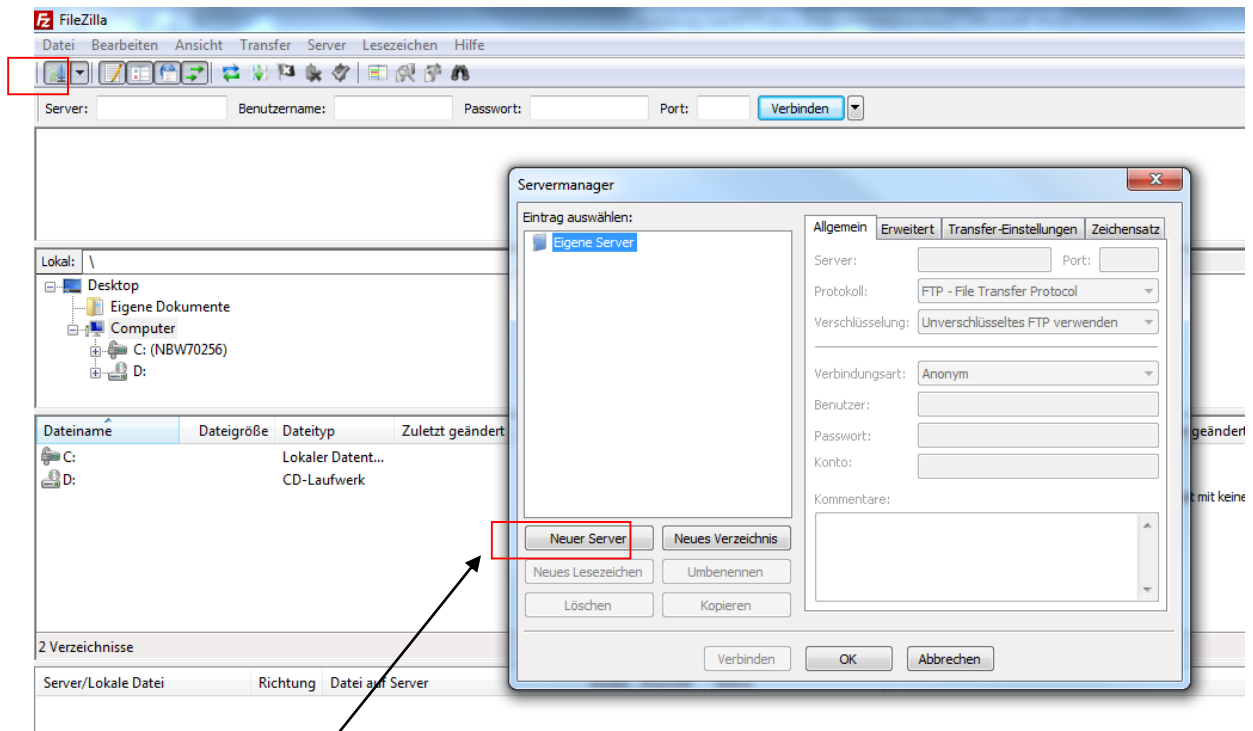
Verwenden Sie den Username und das Passwort welches Sie von der Asfinag erhalten haben.

Danach auf Verbinden klicken oder einfach „Enter“ drücken um eine Verbindung aufzubauen.

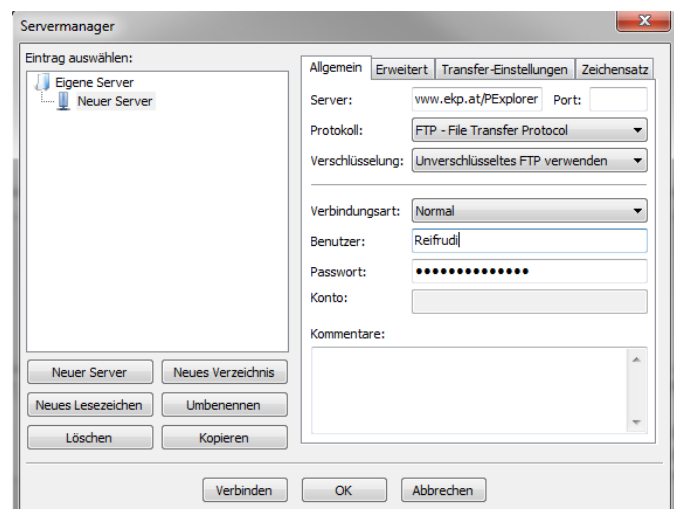
Nach erfolgreichem Verbindungsaufbau sollte die Ansicht in FileZilla in etwa so aussehen:



4. Favoriten erstellen / verwalten: Servermanager



- Neuen Server anlegen:
- Name des FTP Server eingeben
- Zugangsdaten eingeben.
- „OK“ drücken.
- Favorit ist nun angelegt
- Doppelklick auf den angelegten Server und die Verbindung wird hergestellt.



Downloadlink:

<https://filezilla-project.org/>